

# Έχετε κάποιο από αυτά τα συμπτώματα;



Πυρετό



Ρίγη



Βήχα



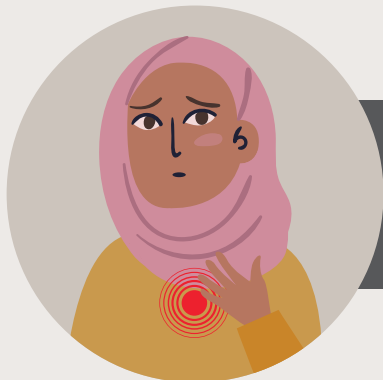
Απώλεια  
γεύσης ή  
όσφρησης



Πονόλαιμο



Τρέχει  
η μύτη σας



Δυσκολία  
στην  
αναπνοή

Ακόμη κι αν τα συμπτώματά σας είναι ελαφριά, τηλεφωνήστε στο γιατρό σας ή επισκεφθείτε κλινική COVID-19.  
Σε περίπτωση έκτακτης ανάγκης τηλεφωνήστε στο 000 (πόνος στο στήθος ή δυσκολία στην αναπνοή).

## Εξεταστείτε για το κορωνοϊό (COVID-19)