

هر 5 سال يكبار تست غربالگري دهانه رحم را انجام دهيد.

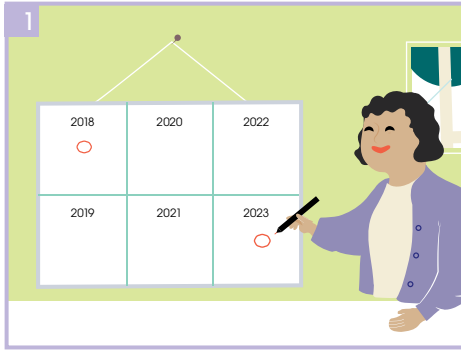


Government
of South Australia

SA Health

NATIONAL
CERVICAL SCREENING
PROGRAM

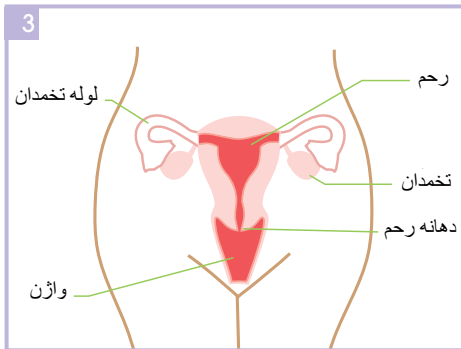
A joint Australian, State and Territory Government Program



هر 5 سال یکبار تست غربالگری دهانه رحم را انجام دهید.



اگر در محدوده سنی 25-74 سال میباشید و در هر زمانی فعالیت جنسی داشته اید ، حتما میبایست تست غربالگری دهانه رحم را انجام دهید.



تست غربالگری دهانه رحم، سلامت دهانه رحم شما را مشخص میکند. دهانه رحم داخل واژن شما قرار دارد. آن قسمت ورودی رحم یا بچه دانه است.



جهت انجام تست غربالگری دهانه رحم میبایست به پزشک یا پرستار مراجعه نمایید .



میتوانید شخصی را برای حمایت
با خود ببرید.



شما تا آماده شدن دکتر میبایست
در اتاق انتظار بنشینید.



دکتر در مورد تست غربالگری
دهانه رحم با شما صحبت خواهد
کرد.



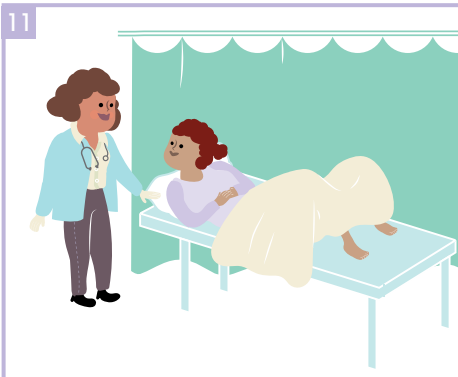
ممکن است کمی عصبی یا
خجالتی شوید



در صورت ترجیح شما، شخصی که برای حمایت خود برده اید تمام مدت میتواند با شما بماند. میبایست بدون لباس زیر روی تخت دراز بکشید. برای پوشش از کمر به پایین خود، به شما ملحفه ای داده میشود.

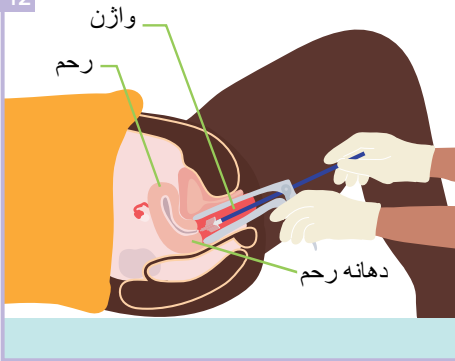


جهت مشاهده داخل بدن پزشک شما از وسیله ای بنام اسپکولوم استفاده مینماید. جهت سهولت در انجام این کار پزشک از ژل استفاده مینماید.



اهمیت دارد که شما نفس بکشید و نفس بیرون دهید و عضلات لگن را شل کنید. در صورت احساس ناراحتی در هر مرحله از تست میتوانید آنرا متوقف نمایید.

12



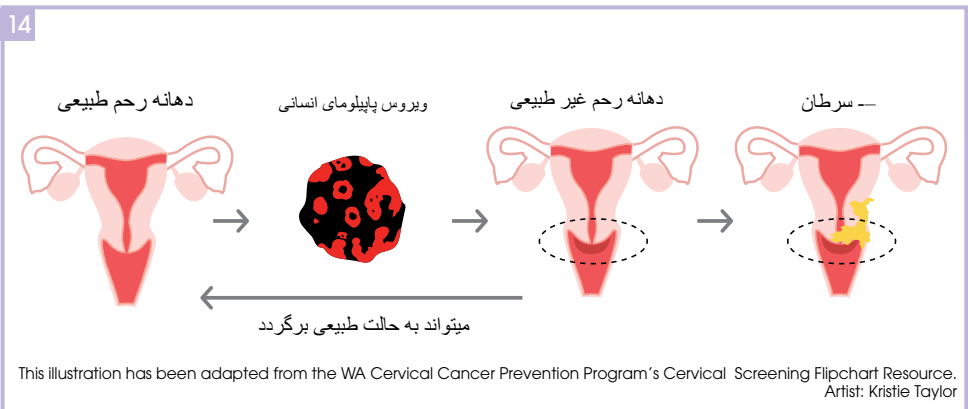
دکتر از اسپکولوم استفاده مینماید تا واژن را به طور ملایم باز کند. نحوه انجام این کار در تصویر نشان داده شده. جهت مالش نرم سلولهای دهانه رحم دکتر از یک قلمو کوچک استفاده مینماید.

13



این سلولها در یک ظرف کوچک حاوی مایع قرار داده میشود و جهت آزمایش ارسال میشود.

14



بدن ما از سلول تشکیل شده. این ویروس (HPV) باعث میشود که سلولهای دهانه رحم از حالت سالم به غیر سالم تغییر پیدا کند. معمولاً تست غربالگری دهانه رحم جهت بررسی وجود ویروس HPV میباشد و باعث حصول اطمینان از سلامت سلولهای دهانه رحم شما ميباشد.

15



شما ممکن است به یک مترجم برای کمک در زبان انگلیسی، و یا یک کارمند یا یکی از اعضای خانواده برای حمایت نیاز داشته باشید. دکتر شما را از نتیجه آزمایش با خبر میکند، یا میتوانید در ملاقات بعدی از وی درخواست نمایید.

16



اگر تست نشان دهد که شما ویروس HPV دارید و/یا سلولهای دهانه رحم غیر سالم است دکتر به شما خواهد گفت که چه کاری باید انجام دهید.

17



بسیار عالی
شما مراقب سلامتیتان میباشید.

حق تالیف

حق تالیف دولت استرالیاى جنوبی

شما میتوانید این مطالب را بدون هرگونه تغییری جهت منظورهای کاری، تحصیلی یا آموزشی با قید منبع و نام انتشاراتی دانلود، چاپ و تکثیر نمایید و یا نمایش دهید. غیر قابل استفاده جهت اهداف تجاری یا فروش. غیر از هرگونه استفاده مجاز، تحت قانون حق تالیف 1968 کلیه سایر حقوق محفوظ میباشند.

اعراض و چشم پوشی

این جزوه تنها به عنوان یک راهنما بوده و یک توصیه حرفه ای تلقی نمیشود. به خوانندگان توصیه میشودقبل از هر گونه استناد به مندرجات این راهنما از مشاوره و توصیه حرفه ای برخوردار شوند. ضمن حصول اطمینان از روزآمد بودن مندرجات این جزوه راهنما در زمان چاپ SA Cervix Screening Program, SA Health هیچگونه مسئولیتی در مورد صحت یا کامل بودن مندرجات این جزوه راهنما عهده دار نمیشود و صریحا از کلیه تعهدات بابت هرگونه زیان یا خسارت ناشی از استناد به هریک از اطلاعات مندرج در این سند اعراض و چشم پوشی مینماید.

کجا باید مراجعه نمایم؟
برای تست غربالگری دهانه رحم کجا باید مراجعه نمایم؟

- دکترتان
- تعدادی از دکترهای عمومی و مراکز بهداشت
- کلینیکهای SHINE استرالیای جنوبی
- مراکز بهداشت زنان
- مراکز بهداشت اولیه

لینکهای مفید

<http://www.hpvvaccine.org.au/>
www.cancerscreening.gov.au/cervical/resources

دفتر ملی تست غربالگری دهانه رحم
1800 627 701

جهت کسب اطلاعات بیشتر با آدرسهای زیر تماس بگیرید:

برنامه تست غربالگری دهانه رحم استرالیای جنوبی

PO Box6, Rundle Mall, Adelaide SA 5000

Email: healthcervixscreening@sa.gov.au

www.sahealth.sa.gov.au/cervicalscreening

خدمات ترجمه و ترجمه شفاهی :

13 14 50

